

**EINRICHTUNGEN FÜR DIE FEUERWEHR :**

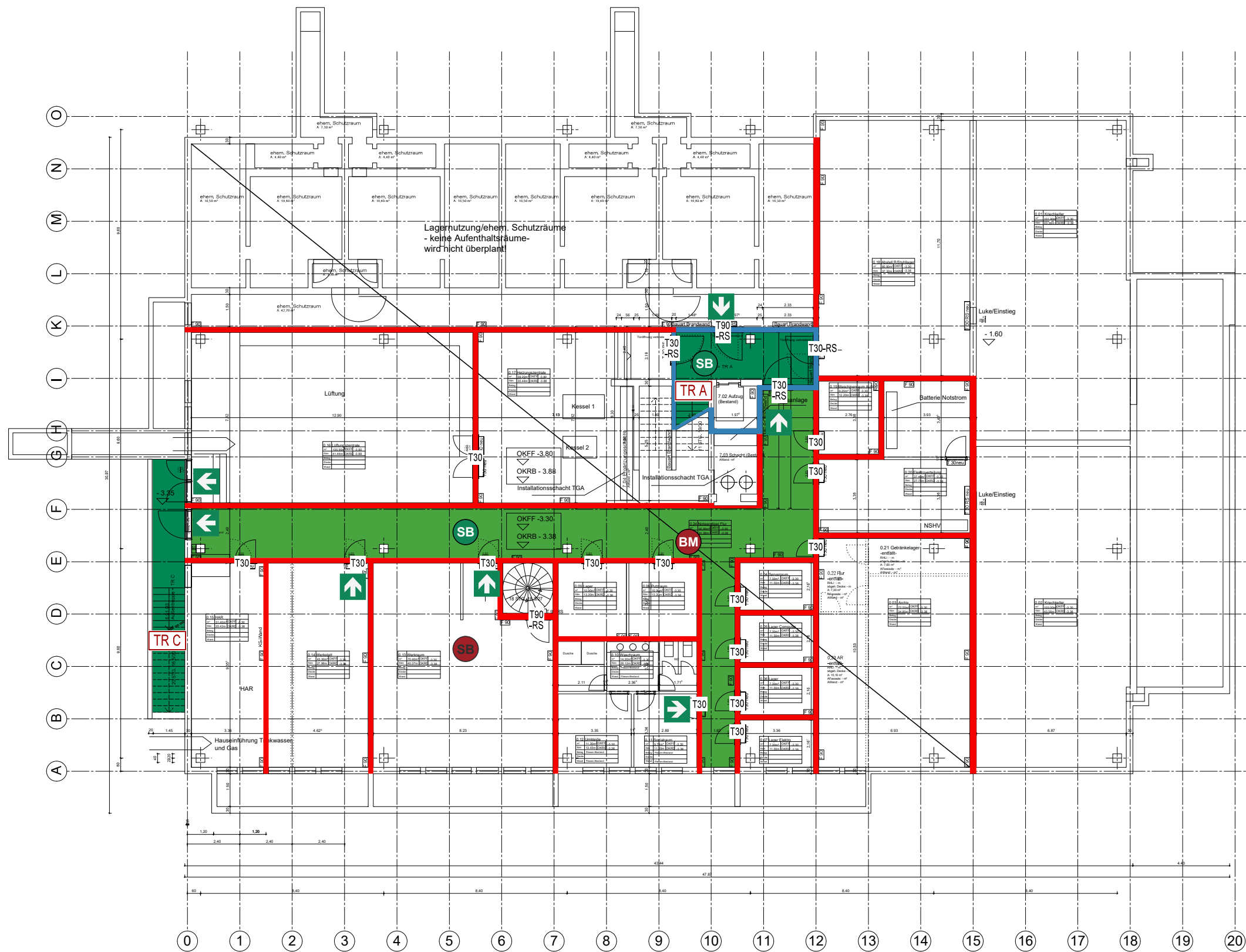
- Unterflurhydrant
- Überflurhydrant
- befahrbare Feuerwehrfläche
- für die Feuerwehr begehbare Fläche
- betrachtetes Gebäude
- bebaute Fläche
- Gebäudeeingang
- Feuerweschlüsseldepot
- Sammelstelle

a	Änderungen und Ergänzungen eingearbeitet.	30.07.2018	C.K.
-	Grobkonzept erstellt	09.11.2017	MH
INDEX	ÄNDERUNGEN	DATUM	GEZ.

ÜBERSICHT	PROJEKT-NR.	PLAN-NR.	INDEX
	2014-0456	F1	a
DIESER BRANDSCHUTZPLAN GILT NUR IN VERBINDUNG MIT DEM TEXTTEIL DES BRANDSCHUTZKONZEPTEES !			

PROJEKT	Maximilian-Kolbe-Schule Neunkirchen-Wiebelskirchen, Prälat-Schütz-Straße 15			
BAUHERR	Bischöfliches Generalvikariat Trier Mustorstraße 2, 54290 TRIER			
INHALT	Brandschutzkonzept			
BAUTEIL/EBENE/BEREICH	Lageplan			
MASSTAB	GROSSE	DATUM	GEZEICHNET	GEPRÜFT
1 : 500	DIN A1	30.07.2018	C. Klöcker	
<b>KEMPEN KRAUSE</b> INGENIEURE GMBH RITTERSTRASSE 20 D-52073 AACHEN TEL 0241/88990-0 FAX 02/1/88990-990 INFO@K-KRAUSE.DE WWW.K-KRAUSE.DE				





**BRANDBEKÄMPFUNGS-, WARN- & SICHERHEITSEINRICHTUNGEN :**

- BM** automatische Brandmelder flächendeckend
- SB** Sicherheitsbeleuchtung flächendeckend
- SB** Sicherheitsbeleuchtung im Rettungsweg

**RETTUNGSWEGE :**

- Fluchtweg  
(Pfeile stellen NICHT die Fluchtwegbeschilderung dar !)
- notwendige Treppe / Treppenraum
- notwendiger Flur

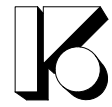
**BAUTEILE :**

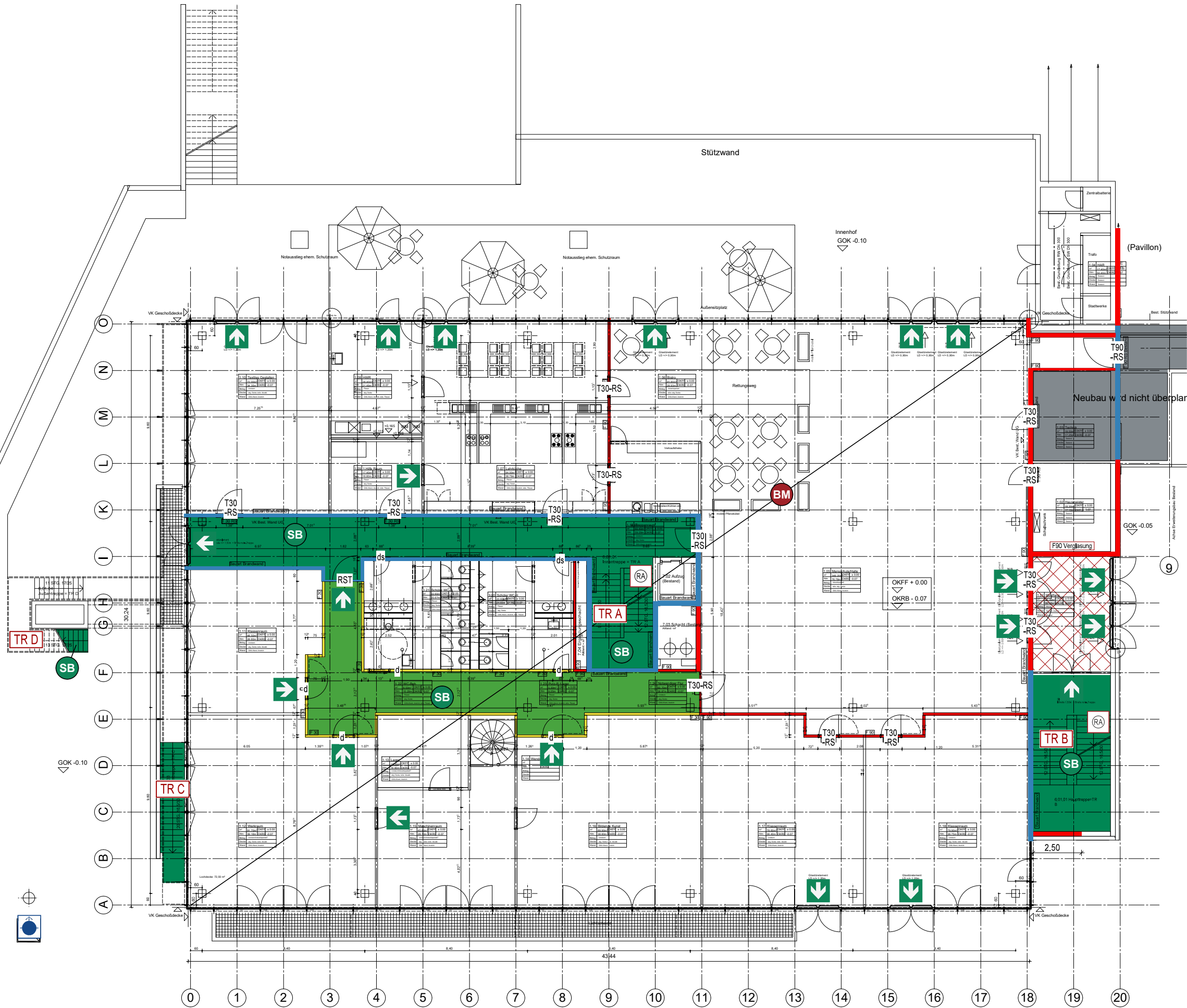
- Bauart Brandwand: Bauteil feuerbeständig und widerstandsfähig gegen mechanische Beanspruchung
- Bauteil feuerbeständig, F90
- RST** : Rauchschutztür
- T30** : Tür der Feuerwiderstandsklasse T30
- T30 -RS** : Tür der Feuerwiderstandsklasse T30 mit Rauchschuttfunktion nach DIN 18095
- T90 -RS** : Tür der Feuerwiderstandsklasse T90 mit Rauchschuttfunktion nach DIN 18095

INDEX	ÄNDERUNGEN	DATUM	GEZ.
b	neue Plangrundlagen eingepflegt und BSK angepasst	09.01.2020	MDAU
a	Datum angepasst	30.07.2018	C.K.
-	Grobkonzept erstellt	09.11.2017	MH

ÜBERSICHT	PROJEKT-NR.	PLAN-NR.	INDEX
	2014-0456	F2	b
DIESER BRANDSCHUTZPLAN GILT NUR IN VERBINDUNG MIT DEM TEXTTEIL DES BRANDSCHUTZKONZEPTE !			

PROJEKT	Maximilian-Kolbe-Schule Neunkirchen-Wiebelskirchen, Prälat-Schütz-Straße 15			
BAUHERR	Bischöfliches Generalvikariat Trier Mustorstraße 2, 54290 TRIER			
INHALT	Brandschutzkonzept			
BAUTEIL/EBENE/BEREICH	Untergeschoss			
MASSTAB	GROSSE	DATUM	GEZEICHNET	GEPRÜFT
1 : 100	DIN A1	09.01.2020	MDAU	
<b>KEMPEN KRAUSE</b> INGENIEURE GMBH RITTERSTRASSE 20 D-52072 AACHEN TEL 0241/88 99 0 - 0 FAX 0241/88 99 0-990 WWW.KEMPEN-KRAUSE.DE				





#### EINRICHTUNGEN FÜR DIE FEUERWEHR :

- Unterflurhydrant
- Überflurhydrant

#### BRANDBEKÄMPFUNGS-, WARN- & SICHERHEITSEINRICHTUNGEN :

- Auslösestelle Rauchabzug
- automatische Brandmelder flächendeckend
- Sicherheitsbeleuchtung im Rettungsweg

#### RETTUNGSWEGE :

- Notausstieg (lichte Öffnung 0,90 m x 1,20 m; BRH maximal 1,20 m)
- Fluchtweg (Pfeile stellen NICHT die Fluchtwegbeschilderung dar !)
- notwendige Treppe / Treppenraum
- notwendiger Flur

#### BAUTEILE :

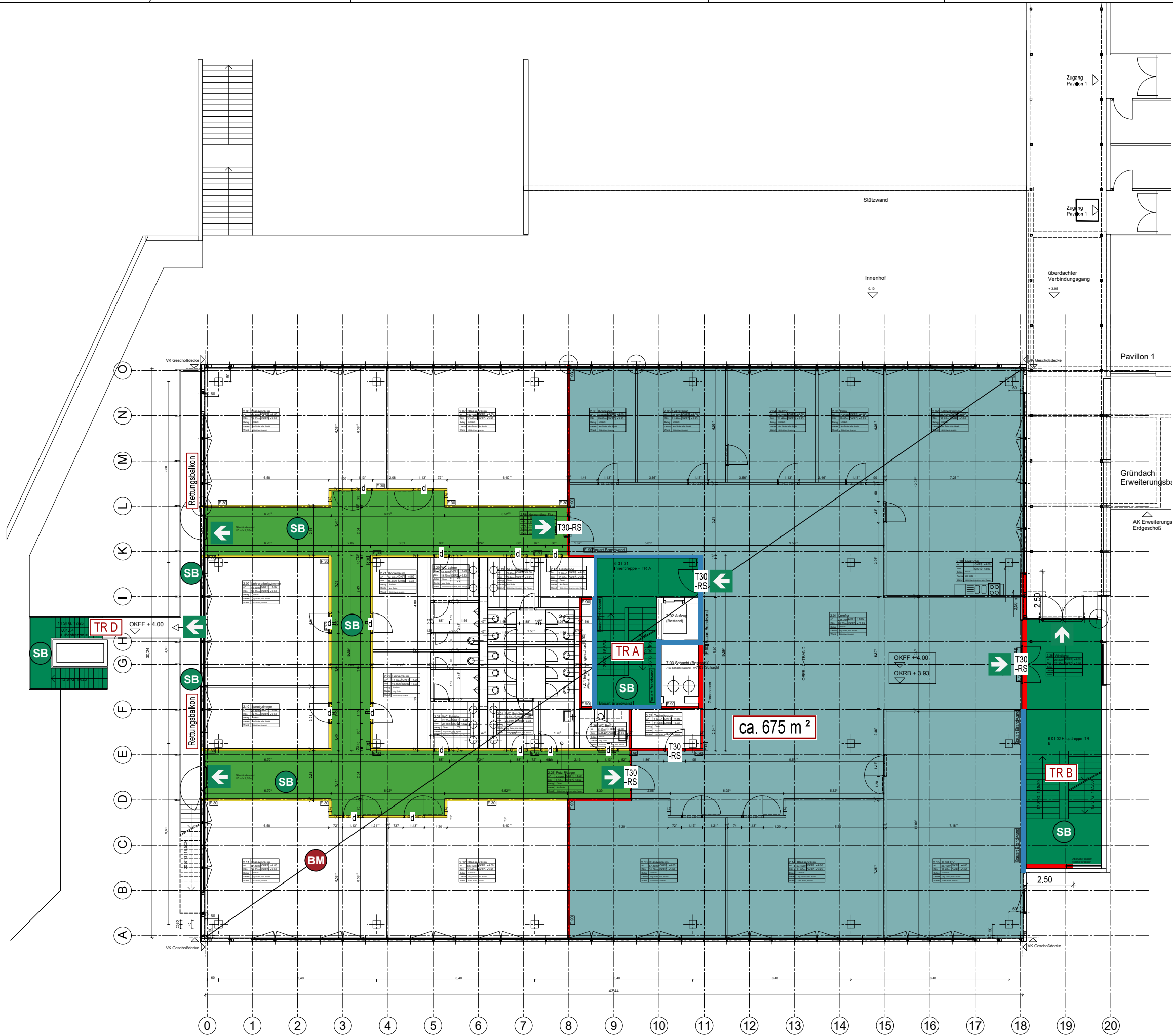
- Bauart Brandwand: Bauteil feuerbeständig und widerstandsfähig gegen mechanische Beanspruchung
- Bauteil feuerbeständig, F90
- Bauteil feuerhemmend, F30
- brandlastfreier Bereich
- nicht betrachtet
- d : dichtschiessende Tür
- ds : dicht- und selbstschiessende Tür
- RST : Rauchschutztür
- T30 -RS : Tür der Feuerwiderstandsklasse T30 mit Rauchschuttfunktion nach DIN 18095

INDEX	ÄNDERUNGEN	DATUM	GEZ.
b	neue Plangrundlagen eingepflegt und BSK angepasst	09.01.2020	MDAU
a	Änderungen und Ergänzungen eingearbeitet.	30.07.2018	C.K.
-	Grobkonzept erstellt	09.11.2017	MH

ÜBERSICHT	PROJEKT-NR.	PLAN-NR.	INDEX
	2014-0456	F3	b
DIESER BRANDSCHUTZPLAN GILT NUR IN VERBINDUNG MIT DEM TEXTTEIL DES BRANDSCHUTZKONZEPTE !			

PROJEKT	Maximilian-Kolbe-Schule Neunkirchen-Wiebelskirchen, Prälat-Schütz-Straße 15			
BAUHERR	Bischöfliches Generalvikariat Trier Mustorstraße 2, 54290 TRIER			
INHALT	Brandschutzkonzept			
BAUTEIL/EBENE/BEREICH	Erdgeschoss			
MASSTAB	GROSSE	DATUM	GEZEICHNET	GEPRÜFT
1 : 100	DIN A1	09.01.2020	MDAU	
<b>KEMPEN KRAUSE</b> INGENIEURE GMBH RITTERSTRASSE 20 D-52073 AACHEN TEL 0241/88 99 0 - 0 FAX 0241/88 99 0-990 INFO@K-KRAUSE.DE WWW.K-KRAUSE.DE				





**BRANDBEKÄMPFUNGS-, WARN- & SICHERHEITSEINRICHTUNGEN:**

- BM** automatische Brandmelder flächendeckend
- SB** Sicherheitsbeleuchtung im Rettungsweg

**RETTUNGSWEGE:**

- NA** Notausstieg (lichte Öffnung 0,90 m x 1,20 m; BRH maximal 1,20 m)
- ←** Fluchtweg (Pfeile stellen NICHT die Fluchtwegbeschilderung dar !)
- notwendige Treppe / Treppenraum**
- notwendiger Flur**

**BAUTEILE:**

- Bauart Brandwand:** Bauteil feuerbeständig und widerstandsfähig gegen mechanische Beanspruchung
- Bauteil feuerbeständig, F90**
- Bauteil feuerhemmend, F30**
- Nutzungseinheit**

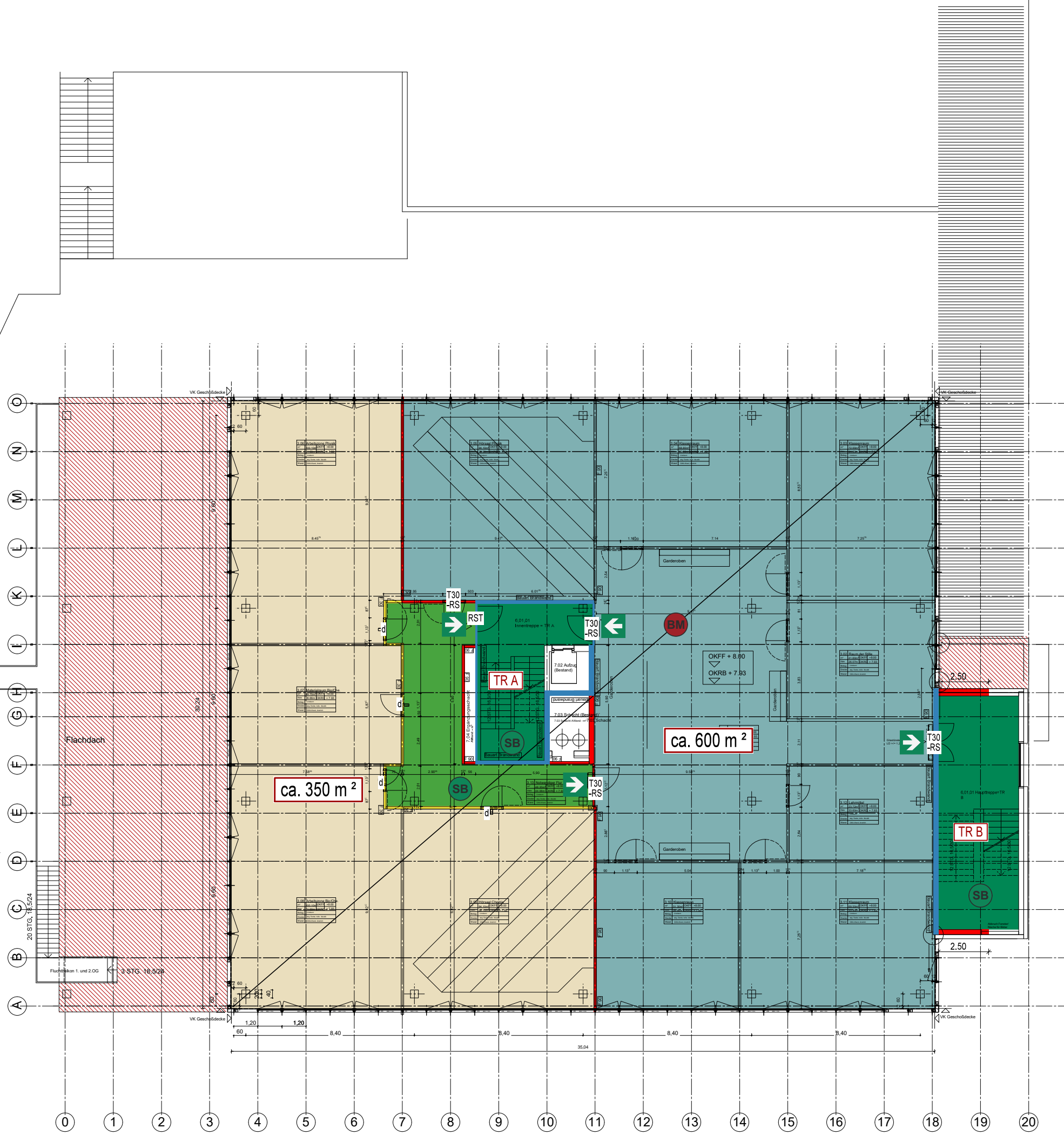
- d** : dichtschiessende Tür
- RST** : Rauchschutztür
- T30** : Tür der Feuerwiderstandsklasse T30
- T30 -RS** : Tür der Feuerwiderstandsklasse T30 mit Rauchschuttfunktion nach DIN 18095
- T90 -RS** : Tür der Feuerwiderstandsklasse T90 mit Rauchschuttfunktion nach DIN 18095

INDEX	ÄNDERUNGEN	DATUM	GEZ.
b	neue Plangrundlagen eingepflegt und BSK angepasst	09.01.2020	MDAU
a	Änderungen und Ergänzungen eingearbeitet.	30.07.2018	C.K.
-	Grobkonzept erstellt	09.11.2017	MH

ÜBERSICHT	PROJEKT-NR.	PLAN-NR.	INDEX
	2014-0456	F4	b
DIESER BRANDSCHUTZPLAN GILT NUR IN VERBINDUNG MIT DEM TEXTTEIL DES BRANDSCHUTZKONZEPTEES !			

PROJEKT	Maximilian-Kolbe-Schule Neunkirchen-Wiebelskirchen, Prälat-Schütz-Straße 15			
BAUHERR	Bischöfliches Generalvikariat Trier Mustorstraße 2, 54290 TRIER			
INHALT	Brandschutzkonzept			
BAUTEIL/EBENE/BEREICH	1. Obergeschoss			
MASSTAB	GROSSE	DATUM	GEZEICHNET	GEPRÜFT
1 : 100	DIN A1	09.01.2020	MDAU	
<b>KEMPEN KRAUSE</b> INGENIEURE GMBH RITTERSTRASSE 20 D-52073 AACHEN TEL 0241/88 99 0 - 0 FAX 0241/88 99 0-990 INFO@K-KEMPEN-KRAUSE.DE WWW.K-KEMPEN-KRAUSE.DE				





BRANDBEKÄMPFUNGS-, WARN- & SICHERHEITSEINRICHTUNGEN :

- BM** automatische Brandmelder flächendeckend
- SB** Sicherheitsbeleuchtung im Rettungsweg

RETTUNGSWEGE :

- Fluchtweg  
(Pfeile stellen NICHT die Fluchtwegbeschilderung dar !)
- notwendige Treppe / Treppenraum
- notwendiger Flur

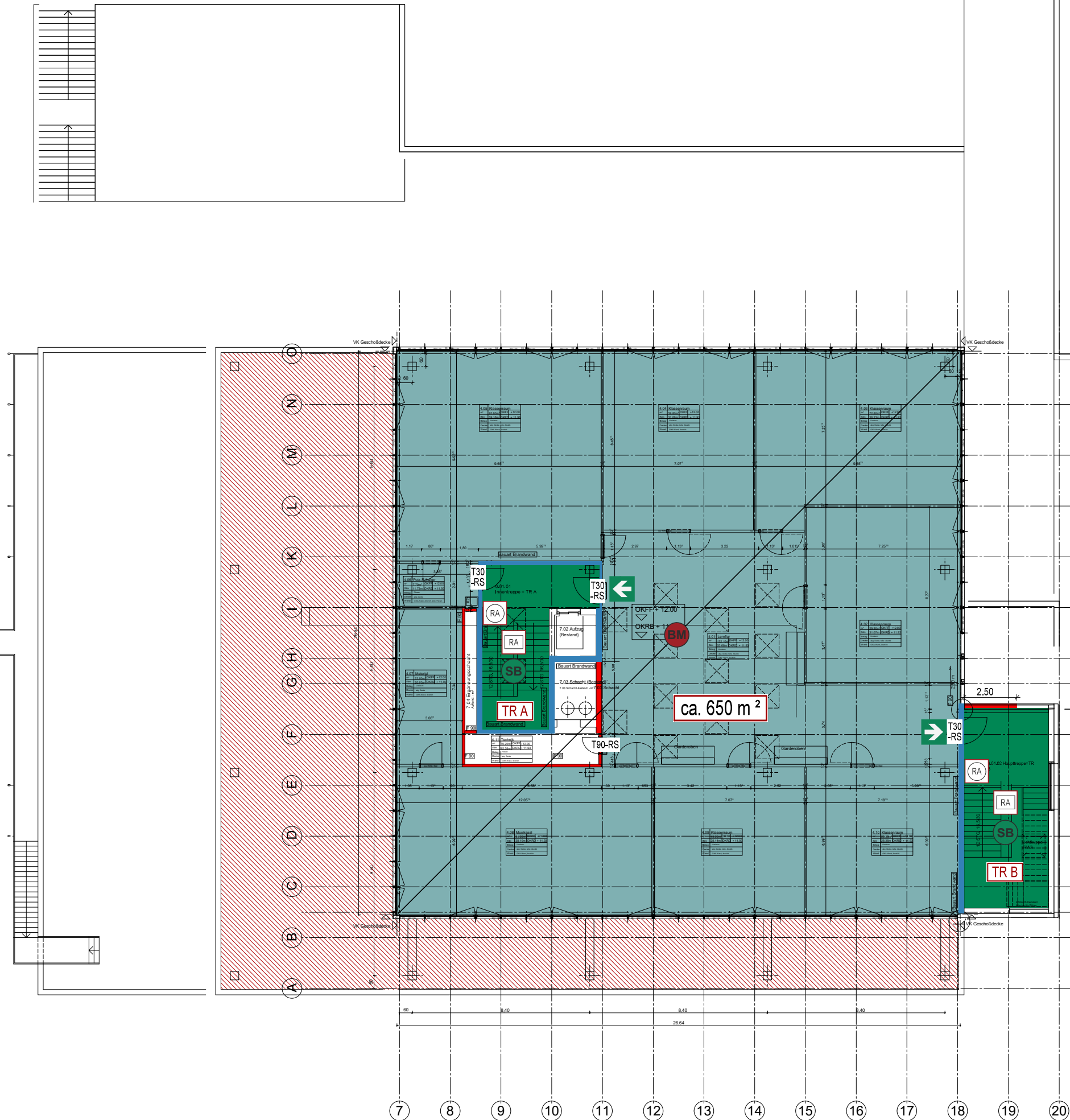
BAUTEILE :

- Bauart Brandwand: Bauteil feuerbeständig und widerstandsfähig gegen mechanische Beanspruchung
- Bauteil feuerbeständig, F90
- Bauteil feuerhemmend, F30
- Dächer von Anbauten feuerbeständig
- Nutzungseinheit
- Nutzungseinheit
- d** : dichtschiessende Tür
- RST** : Rauchschutztür
- T30 -RS** : Tür der Feuerwiderstandsklasse T30 mit Rauchschuttfunktion nach DIN 18095

INDEX	ÄNDERUNGEN	DATUM	GEZ.
b	neue Plangrundlagen eingepflegt und BSK angepasst	09.01.2020	MDAU
a	Änderungen und Ergänzungen eingearbeitet.	30.07.2018	C.K.
-	Grobkonzept erstellt	09.11.2017	MH

ÜBERSICHT	PROJEKT-NR.	PLAN-NR.	INDEX
	2014-0456	F5	b
DIESER BRANDSCHUTZPLAN GILT NUR IN VERBINDUNG MIT DEM TEXTTEIL DES BRANDSCHUTZKONZEPTE !			

PROJEKT	Maximilian-Kolbe-Schule Neunkirchen-Wiebelskirchen, Prälat-Schütz-Straße 15			
BAUHERR	Bischöfliches Generalvikariat Trier Mustorstraße 2, 54290 TRIER			
INHALT	Brandschutzkonzept			
BAUTEIL/EBENE/BEREICH	2. Obergeschoss			
MASSTAB	GROSSE	DATUM	GEZEICHNET	GEPRÜFT
1 : 100	DIN A1	09.01.2020	MDAU	
<b>KEMPEN KRAUSE</b> INGENIEURE GMBH RITTERSTRASSE 20 D-52073 AACHEN TEL 0241/88 99 0 - 0 FAX 02/1/88 99 0-990 INFO@K-KEMPEN-KRAUSE.DE WWW.K-KEMPEN-KRAUSE.DE				



**BRANDBEKÄMPFUNGS-, WARN- & SICHERHEITSEINRICHTUNGEN :**

- Auslösestelle Rauchabzug
- Rauchabzug
- automatische Brandmelder flächendeckend
- Sicherheitsbeleuchtung im Rettungsweg

**RETTUNGSWEGE :**

- Fluchtweg  
(Pfeile stellen NICHT die Fluchtwegbeschilderung dar !)
- notwendige Treppe / Treppenraum

**BAUTEILE :**

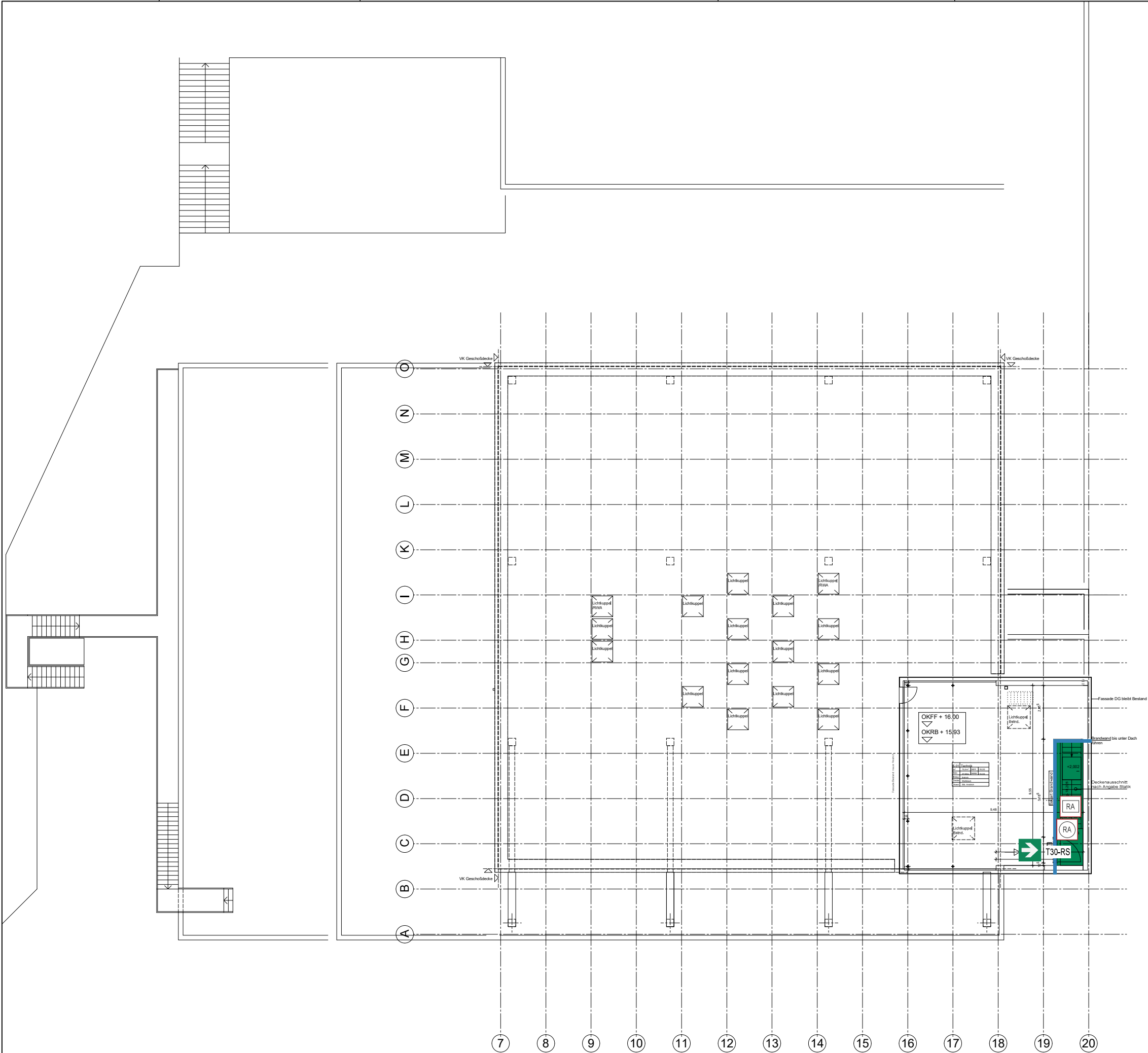
- Bauart Brandwand: Bauteil feuerbeständig und widerstandsfähig gegen mechanische Beanspruchung
- Bauteil feuerbeständig, F90
- Nutzungseinheit
- Dächer von Anbauten feuerbeständig
- T30 -RS : Tür der Feuerwiderstandsklasse T30 mit Rauchschutzfunktion nach DIN 18095
- T90 -RS : Tür der Feuerwiderstandsklasse T90 mit Rauchschutzfunktion nach DIN 18095

b	neue Plangrundlagen eingepflegt und BSK angepasst	09.01.2020	MDAU
a	Änderungen und Ergänzungen eingearbeitet.	30.07.2018	C.K.
-	Grobkonzept erstellt	09.11.2017	MH
INDEX	ÄNDERUNGEN	DATUM	GEZ.

ÜBERSICHT	PROJEKT-NR.	PLAN-NR.	INDEX
	2014-0456	F6	b
DIESER BRANDSCHUTZPLAN GILT NUR IN VERBINDUNG MIT DEM TEXTTEIL DES BRANDSCHUTZKONZEPTEES !			

PROJEKT	Maximilian-Kolbe-Schule Neunkirchen-Wiebelskirchen, Prälat-Schütz-Straße 15			
BAUHERR	Bischöfliches Generalvikariat Trier Mustorstraße 2, 54290 TRIER			
INHALT	Brandschutzkonzept			
BAUTEIL/EBENE/BEREICH				
3. Obergeschoss				
MASSTAB	GROSSE	DATUM	GEZEICHNET	GEPRÜFT
1 : 100	DIN A1	09.01.2020	MDAU	
<b>KEMPEN KRAUSE</b> INGENIEURE GMBH RITTERSTRASSE 20 D-52072 AACHEN TEL 0241/88 99 0 - 0 FAX 02/1/88 99 0-990 INFO@K-KEMPEN-KRAUSE.DE WWW.K-KEMPEN-KRAUSE.DE				





**BRANDBEKÄMPFUNGS-, WARN- & SICHERHEITSEINRICHTUNGEN :**

RA Rauchabzug

**RETTUNGSWEGE :**

← Fluchtweg  
(Pfeile stellen NICHT die Fluchtwegbeschilderung dar !)

notwendige Treppe / Treppenraum

**BAUTEILE :**

Bauart Brandwand: Bauteil feuerbeständig und widerstandsfähig gegen mechanische Beanspruchung

T30 : Tür der Feuerwiderstandsklasse T30 mit Rauchschuttfunktion nach DIN 18095

-RS

INDEX	ÄNDERUNGEN	DATUM	GEZ.
a	neue Plangrundlagen eingepflegt und BSK angepasst	09.01.2020	MDAU
-	Grobkonzept erstellt	31.07.2018	C.K.

ÜBERSICHT	PROJEKT-NR.	PLAN-NR.	INDEX
	2014-0456	F7	b
DIESER BRANDSCHUTZPLAN GILT NUR IN VERBINDUNG MIT DEM TEXTTEIL DES BRANDSCHUTZKONZEPTE !			

PROJEKT	Maximilian-Kolbe-Schule Neunkirchen-Wiebelskirchen, Prälat-Schütz-Straße 15			
BAUHERR	Bischöfliches Generalvikariat Trier Mustorstraße 2, 54290 TRIER			
INHALT	Brandschutzkonzept			
BAUTEIL/EBENE/BEREICH				
Technikgeschoss				
MASSTAB	GROSSE	DATUM	GEZEICHNET	GEPRÜFT
1 : 100	DIN A1	09.01.2020	MDAU	
<b>KEMPEN KRAUSE</b> INGENIEURE GMBH RITTERSTRASSE 20 D-52072 AACHEN TEL 0241/88 99 0 - 0 FAX 02/1/88 99 0-990 E-MAIL: KEMPE@KRAUSE.DE WWW.KEMPE-KRAUSE.DE				
				

